



Le pur bonheur de  
**LA VRAIE**  
**GLACE ITALIENNE**



*Il y a une histoire qui, après 70 ans, fascine encore tous les Italiens. Une histoire de tradition, de qualité et d'expérience, mais aussi d'innovation, et de modernité.*

## Une histoire Italienne

C'est l'histoire de l'entreprise Sammontana, synonyme de glaces, de bon goût et de qualité italienne.

Tout a commencé en 1946, quand la première glace "Sammontana" fut produite dans le café-crémérie acquis par Renzo Bagnoli, posant ainsi les bases de ce qui deviendra l'entreprise italienne la plus importante du secteur de la glace. Entreprise qui, au cours de son développement, a également su élargir et diversifier son offre.

L'Italie a toujours été au cœur de l'identité de l'entreprise, depuis que Renzo Bagnoli, a choisi pour slogan « gelati all'italiana » (glaces italiennes) afin de différencier son produit des glaces importées en Italie par les soldats américains après la seconde guerre mondiale. La contribution de l'entreprise à l'histoire de la glace en Italie a été vraiment significative grâce à des produits innovants comme le légendaire "Barattolino". Une gamme qui, pour la première fois, proposait une glace crémeuse traditionnelle, préemballée dans la quantité idéale pour une consommation familiale, apportant ainsi le glacier à la maison en se prêtant à des usages et des occasions variées, à une époque où la consommation de glaces était encore étroitement liée à la promenade.

La propriété de Sammontana est 100% italienne, toujours entre les mains de la famille Bagnoli, qui fonda l'entreprise et la développa avec créativité et passion. Les recettes et les méthodes de production sont également italiennes, inspirées de la tradition artisanale qui est au cœur du concept.

Enfin, la fabrication, aussi italienne, est réalisée à Empoli et Vérone.

Le "cornet de glace qui rit" avec sa langue rouge distinctive - imaginé par le graphiste américain Milton Glaser, personnage derrière des créations célèbres comme le logo "I love NY" - est imprimé dans l'imagination des Italiens depuis des générations comme un symbole de qualité, d'esprit italien et de plaisir.





# LA DURABILITE Sammontana



A partir de:

## 2016

### • Accord volontaire

Sammontana signe un accord volontaire dans le cadre du Programme national d'évaluation de l'empreinte environnementale avec le ministère de l'Environnement, s'engageant à mesurer et, lorsque c'est possible, réduire l'empreinte environnementale de ses produits

### • Approche méthodologique

En collaboration avec Spinlife, spin off de l'Université de Padoue



## 2017

### • Projet École Verte

Plus de 2 000 écoles primaires impliquées pendant trois ans dans un programme éducatif

### • Plages propres

Plus de 50 plages italiennes nettoyées par Legambiente et Sammontana

## 2018

### • Conception

Un logiciel dédié évalue en amont les impacts environnementaux des différentes alternatives de conception

### • Stations balnéaires durables

Points de vente sélectionnés par Sammontana en fonction de critères de durabilité environnementale:

- Réfrigérateurs à haute "efficacité énergétique"
- Compensation de la glace vendue pendant la saison

## 2019

### • Indice de circularité

Attention à la réduction des déchets, à la fois en termes de matières premières et de matériaux d'emballage

### • 100% d'étuis Multipack en papier recyclé

### • Les endroits à sauver

Italie intacte | Tournée 2019 | Mario Tozzi

## 2020

### • Gamme Délices Barattolino et gamme Barattolino Spécialités

Produites avec un pot et un couvercle en papier certifié FSC®



Depuis 2020, Sammontana a choisi de valoriser l'expérience et les compétences acquises dans les actions en faveur de la durabilité à travers une stratégie mesurable en trois axes:



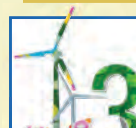
### SANTÉ ET BIEN-ÊTRE

L'être humain, sa santé, le droit à la nourriture, la sécurité alimentaire et sa satisfaction et son bien-être



### FILIÈRES DURABLES

Approvisionnement en matières premières/matériaux avec des certifications de durabilité. Respect du principe d'interdépendance le long de la chaîne de valeur



### ENVIRONNEMENT

Réduction de l'impact environnemental

## 2021

### • Gamme Barattolino classiques

Fabriqués avec un pot et un couvercle en papier certifié FSC®



### • Sammontana renouvelle son accord avec le ministère de la transition écologique et l'étend à l'ensemble de son organisation

## 2022

### • Ligne Sorbets

Produit avec plus de 50% de plastique bio circulaire\*

\*Plastique bio-circulaire: qui fait référence aux résidus et déchets d'origine biologique provenant de l'agriculture.

La fourniture de matières premières bio circulaires dans la production du plastique, pour remplacer les plastiques d'origine fossile, permet de limiter l'impact sur l'environnement



### • Fondation Société Régénérative

Sammontana rejoint en tant que membre fondateur de RSF, une organisation basée sur la synergie entre les entreprises et la science, pour accompagner la transition vers une société complètement régénératrice

### • Impact environnemental des produits

Sammontana étudie l'impact environnemental de 42% de la production de glaces

### • Énergie provenant de sources renouvelables avec Garantie d'Origine

Sammontana achète 12% de son énergie en énergies renouvelables

## 2023-24

### • Compensation des émissions

Depuis 2016, Sammontana indemnise plus de 180 000 tonnes de CO<sub>2</sub>eq. Pour les lignes Barattolino, Fruttiamo, Amando, Prima Ricetta et GreenGo

### • Impact environnemental des produits

En 2023, Sammontana conclut l'étude pour l'impact environnemental de tous ses produits de crème glacée

### • Énergie issue de sources renouvelables avec Garantie d'Origine

Sammontana augmente la part de ses achats d'électricité à partir de sources d'énergies renouvelables atteignant environ 20% en 2023 et estime atteindre un quota d'environ 38% en 2024

### • Décarbonisation

Basé sur la mesure des émissions eq. CO<sub>2</sub> direct, Sammontana prévoit des activités visant à les réduire progressivement

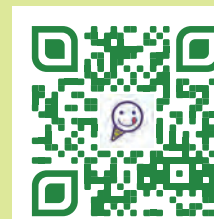
Les émissions de CO<sub>2</sub> des glaces de la gamme Amando sont compensées

Les émissions équivalentes de CO<sub>2</sub> de tout le cycle de vie des produits de la ligne Amando sont compensées chaque année grâce à l'achat de crédits carbone certifiés, qui financent des projets de réduction et d'élimination du CO<sub>2</sub> dans l'atmosphère à l'échelle mondiale. Pour calculer les émissions équivalentes de CO<sub>2</sub> générées sur tout le cycle de vie des produits de la ligne Amando, Sammontana réalise chaque année une étude selon la méthodologie ACV (Analyse du Cycle de Vie, norme ISO 14044)

### • Chaînes d'approvisionnement en matières premières et matériaux

Sammontana poursuit son engagement de plus en plus respectueux des impacts sociaux économiques et environnementaux

A partir de 2024 la ligne Amando s'engage à promouvoir une agriculture durable chaîne d'approvisionnement en amandes



Scannez le QR code et découvrez-en plus





# Barattolino

Des glaces uniques et absolument délicieuses!  
Inspirées des meilleures recettes traditionnelles italiennes.  
Confectionnées avec des ingrédients de première qualité et selon un processus de fabrication unique.



Vaniglia e Amarena

Crème glacée aromatisée à la vanille garnie d'un coulis de cerises rouges et de véritables cerises Amarena Fabbri.



Vaniglia e Pistacchio

Crème glacée aromatisée à la vanille garnie d'un coulis de pistaches et de pistaches délicatement hachées.



Croccantino

Crème glacée à la vanille avec des brisures croustillantes d'amandes siciliennes et du caramel au beurre salé.



Cioccolato

Crème glacée au chocolat avec des marbrures et des copeaux de chocolat.



Fragola e Limone

Crème glacée à la fraise et au citron avec des morceaux de fraises.



500 g  
800 ml

6

Pots par carton

POT ET  
COUVERCLE  
EN CARTON  
CERTIFIE







# Coppa d'Oro

INIMITABILE

*Dirrésistibles petits pots de crème glacée garnies de crème fraîche et de billes de meringue croustillantes...*



## Cioccolato

Crème glacée à la vanille garnie de crème fraîche et de meringues, agrémentée d'un coulis de chocolat, de grains de noisette, de praline, d'amaretti et de morceaux de chocolat 100% "Cioccolato Di Modica IGP".



## Caffè

Crème glacée au café Segafredo garnie de crème fraîche et de meringues, agrémentée d'un coulis au café et de brisures de noisettes croustillantes.



85 gr  
150 ml

16  
Pots par carton



84  
gr

12  
Pièces par carton



## Amarena



Crème glacée à la vanille garnie de crème fraîche et de meringues, agrémentée d'un coulis de cerises rouges et de véritables cerises Amarena Fabbri.



## DESSERTS GLACES

*Tartufo : Des desserts typiques de Pizzo (Calabre).  
Leur cœur coulant et leur mélange de textures vont vous faire fondre de plaisir !*



## Tartufo bianco

Glace à la crème de lait et glace au café avec un cœur coulant au café, le tout recouvert de grains de meringues.



## Tartufo nero

Glace au cacao et glace à la crème de lait avec un cœur coulant au chocolat et un sabayon au Marsala\*, le tout recouvert de poudre de cacao.

\*Contient < 0.9 % d'alcool





## COMODA E PRONTA

Une gamme qui rassemble **les recettes classiques de la tradition italienne de la crème glacée dans un format pratique & prêt à l'emploi.**

Une crème glacée aux saveurs authentiques et équilibrées, fruit de la passion et de l'expérience Sammontana.

La crème glacée Comoda et Pronta est la solution pratique pour proposer en permanence les saveurs les plus demandées et ne jamais manquer l'opportunité de satisfaire vos clients.



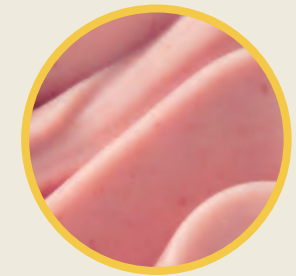
**Vaniglia Gialla**

Vanille



**Cioccolato**

Chocolat



**Fragola**

Fraise



**Caffè**

Café



**Stracciatella**

Stracciatella



**Limone**

Citron



**Pistacchio**

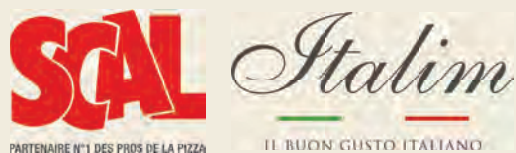
Pistache



**2.800**  
gr

**4.800**  
ml





Pour plus d'informations,  
contactez vite votre conseiller  
au 01 69 82 85 85.  
Retrouvez-nous sur [www.scal.fr](http://www.scal.fr)

📷 Follow us on [gelatisammontana\\_eu](https://www.instagram.com/gelatisammontana_eu)  
*#Sammontana*  
*#theauthenticitaliangelato*